

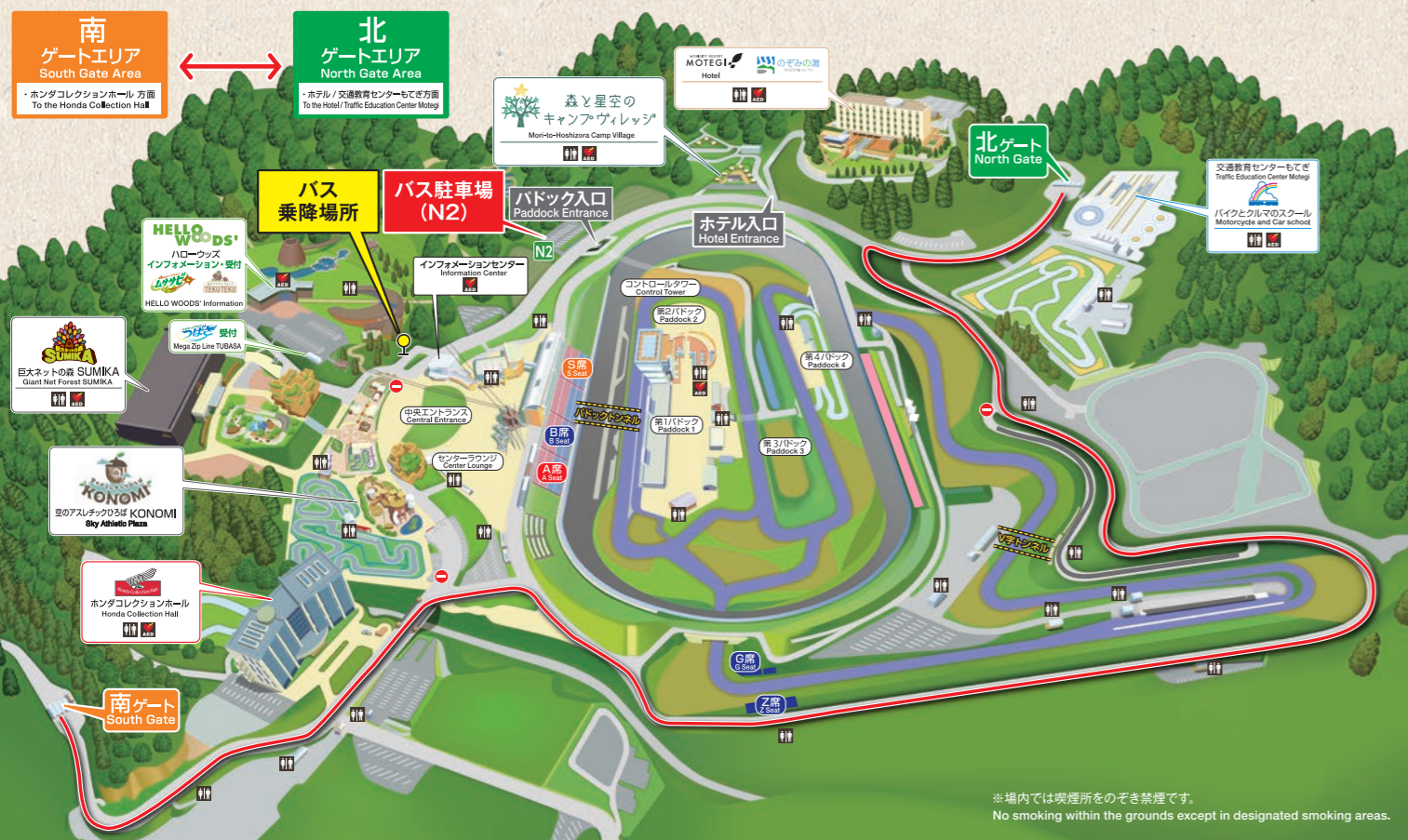
## 宿泊施設完備 修学旅行・勉強合宿などにご利用いただけます。

ホテルは、客室122室、最大500名様のご宿泊いただけます。  
バンケットホールは、勉強合宿、新入生オリエンテーションなどにご利用いただけます。

### 1泊2食プラン ※税、サ込み

小・中学校 9,600円～ (1名様)	高等学校 10,700円～ (1名様)
専門学校・大学校 12,000円～ (1名様)	

※生徒は4名様1室、先生は2名様1室での利用となります。  
※夕朝食ともビュッフェとなります。  
※会場使用料、備品使用料(プロジェクター等)は別途承ります。  
※バンケットの学習会場は最大7会場となります。



※場内では喫煙所をのぞき禁煙です。  
No smoking within the grounds except in designated smoking areas.

### 団体(15名様以上): 入場料金/ 駐車料金

※ご引率の先生・バス乗務員・添乗員の方は無料となります。※入場料金・駐車料金ともに、特別イベント・レース開催日は別料金となります。(事前にご確認ください。)

入場料金(1名様)					駐車料金(1台)		
幼稚園・保育園(保護者)	小学校	中学校	高等学校	専門・大学各種	バス	四輪	二輪
300円(1,000円)	400円	800円	1,000円	1,000円	1,500円	1,000円	500円

ご予約・下見・お問い合わせ [受付時間] 平日(月～金曜日) 10:00～17:00

モビリティリゾートもてぎ 団体営業  
TEL.0285-64-0090 FAX.0285-64-0399

くわしい情報はこちら!

モビリティリゾートもてぎ 校外学習 検索



MOBILITY RESORT MOTEGI

[https://www.mr-motegi.jp/fieldtrip\\_m/](https://www.mr-motegi.jp/fieldtrip_m/)  
〒321-3597 栃木県芳賀郡茂木町松山120-1 TEL.0285-64-0001(代表)

MOBILITY RESORT MOTEGI

# 学校 校外学習プラン

モビリティリゾートもてぎでは、自然とモビリティを自らの体験を通じて、  
なぜ?と疑問に思う“気づき”“楽しい”“面白い”と感じる  
感性を刺激するプログラムをご用意しています。



# ホンダコレクションホール

Honda Collection Hall



Hondaが紡いできた“夢と挑戦の物語”を体感できる施設へとリニューアル。クルマやバイク、小型ジェット機など、創業の軌跡に触れて、モビリティの未来について考えることができます。



## 電動カート教室(組立体験)

クルマと同じ構造の電動カートをチームで組み立て実際に走らせる体験ができます。

- 料 金…660円(1名様)
- 対象学年…小1~小6(小5、小6推奨)
- 所要時間…60分
- 定員数…36名

注意事項 あらかじめ偶数班(最大6班まで)に分かれてご利用いただけます。長髪の方はあらかじめ髪をまとめてください。女子児童の方は、スカートではなく、ズボンやスパッツなどの着用を推奨します。

## 電動カート教室(乗り比べる体験)

電動カートを使用し、タイヤ・サスペンションの違いで速さや乗り心地などを乗り比べる体験ができます。

- 料 金…330円(1名様)
- 対象学年…小1~小6(小5、小6推奨)
- 所要時間…60分
- 定員数…36名

注意事項 あらかじめ偶数班(最大6班まで)に分かれてご利用いただけます。長髪の方はあらかじめ髪をまとめてください。女子児童の方は、スカートではなく、ズボンやスパッツなどの着用を推奨します。

## クイズラリー

クルマ、バイクに関するクイズを解きながら、より展示物を興味深く見学することができます。

- 料 金…220円(1名様)
- 対象学年…初級/小1~小2
- 所要時間…45分~
- 定員数…80名
- 中級/小3~小4
- 上級/小5~小6
- 特級/中1~専門学校
- ※人数はご相談ください。

注意事項 各自筆記用具・バイナダーを持参ください。終了後に答え合わせ、解説は行わず、解説書をお渡しします。

## ホンダコレクションホール



# パーク

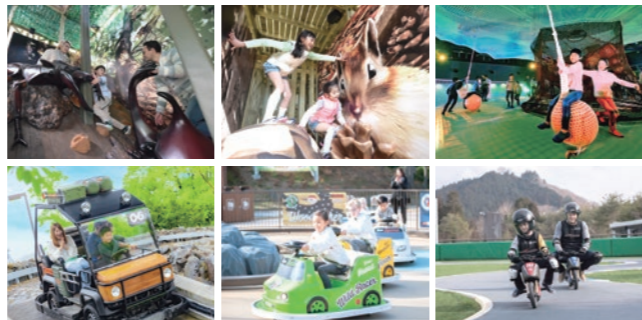
自らの意思でのりものを操って、モビリティの楽しさと交通マナーの大切さを体験できるエリア。「SUMIKA」・「DOKIDOKI」・「ITADAKI」・「KONOMI」は、ハローウッズ「SDGsキャストウォーク」とセットで体験していただくことで、自然への興味や理解が深まります。

## パスポートプラン

遠足・修学旅行向けに、1日遊べるお得なパスポートプランをご用意しております。

- 幼稚園・保育園(3歳~未就学児) ● 園児 1,500円(1名様)
- 保護者 2,100円(1名様)
- 小学校 ● 児童 2,100円(1名様)
- 中学校・高校 ● 生徒 2,800円(1名様)
- 大学・専門学校 ● 学生 3,100円(1名様)

※別途入場料が必要です。※15名様以上の事前申し込みに限ります。※バスポートはおひとり様につき1枚必要です。※引率者がアトラクションを利用する際は有料となります。



### 森感覚アスレチック DOKIDOKI

からだ全体を使い、生き物の目線でアスレチックにチャレンジできます。

- 料 金…500円(1名様)
- 所要時間…40分

注意事項 ●1回のみご利用

### 迷宮森殿 ITADAKI

立体迷路を解きながら森の生態系を理解することができます。

- 料 金…500円(1名様)
- 所要時間…60分

注意事項 ●1回のみご利用

### 空のアスレチックひろば KONOMI

リスの子どもになりきって森の中で暮らして体験しながら、空に広がるアスレチックをお楽しみください。

- 料 金…500円(1名様)
- 所要時間…30分間(説明10分)

注意事項 ●開始時刻15分前集合

### 巨大ネットの森 SUMIKA

ネットが張りめぐらされた森を感じる仕掛けの中で小動物になりきり、様々な“すみか”を見つけます。広い室内施設の中で、天候や気温等を気にせず快適に体験できる点も魅力です。

- 料 金…600円(1名様)
- 所要時間…30分間(説明10分)

注意事項 ●開始時刻15分前集合 ●くつ下の着用(引率も含む) ●ストックング5本指・足袋 NG

### 対象 小学校~ 自然に対する興味・理解を深める 推奨プラン

プラン1

SUMIKA + SDGsキャストウォーク

- 料 金…800円(1名様)
- 所要時間…110分

プラン2

OK DON ITADAKI KONOMI + SDGsキャストウォーク

のうち1つ選択

- 料 金…700円(1名様)
- 所要時間…120分

プラン3

SUMIKA OK DON ITADAKI KONOMI + SDGsキャストウォーク

のうち2つ選択

- 料 金…1,200円(1名様)
- 所要時間…190分

プラン4

SUMIKA OK DON ITADAKI KONOMI

のうち2つ選択

- 料 金…900円(1名様)
- 所要時間…130分



# ハローウッズ

## HELLO Woods' ハローウッズが県内初「体験の機会」に認定

ハローウッズは2021年、「環境教育等による環境保全の取組の促進に関する法律(環境教育等促進法)」に基づく「体験の機会」に認定されました。企業、NPO等団体が提供する自然体験活動などが実施できる施設を、申請に基づき都道府県知事が認定する制度で、栃木県で初めての認定となりました。「体験の機会」では、管理、整備された里山での、動植物の生態観察、環境保全への興味、関心の促進を目的としたプログラムを提供しております。

## おすすめプログラム クラス・グループのコミュニケーションを活性化もてぎスキルアップアドベンチャー

アクティビティ(活動)を通して、仲間同士で協力し、課題解決を行うプログラム。集団生活でもっとも大切な「人間関係」の構築を目的としています。新入生のオリエンテーション、クラス作り、部活動に最適です。

- 料 金…2,700円(1名様)
  - 所要時間…120分
  - 料 金…3,100円(1名様)
  - 所要時間…120分
- ※内容・利用時間、シーズン等により料金が異なります。詳しくはお問い合わせください。※小学生は3年生以上、所要時間は60分からご利用いただけます。

## 対象 全学年 SDGsキャストウォーク

持続的な里山を維持するためのヒトの手入れが、どのように豊かな自然環境や生物多様性の確保に貢献しているかを学ぶプログラムです。

- 料 金…500円(1名様)
  - 所要時間…60分
  - 料 金…800円(1名様)
  - 所要時間…90分
- ※雨天(荒天)時のプログラムとして、森の生きものたちの生態について座学形式で学ぶ「キャストウォーク」をご用意しております。