

## MOTEGI SUPER TAIKYU 5Hours Race



Gr.2 (ST-4, ST-5) のスタート



ST-X 優勝マシン X WORKS R8



Gr.1 (ST-X, ST-Z, ST-TCR, ST-1, ST-2, ST-3) のスタート



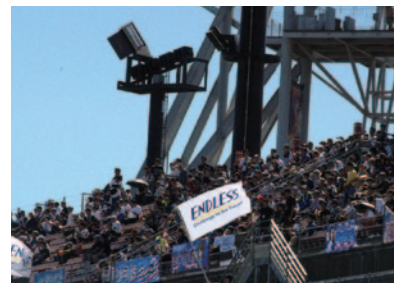
公式B2ポスター

## 【イベント概要】

- イベント名：ピレリスーパー耐久シリーズ2019 第5戦  
もてぎスーパー耐久 5Hours Race
- 併催レース：TOYOTA GAZOO Racing 86/BRZ Race 2019  
クラブマンシリーズ第7戦/プロフェッショナルシリーズ第8戦
- 日程：2019年9月14日(土) 公式予選(S耐、86/BRZ)  
決勝レース(86/BRZ)  
15日(日) 決勝レース(S耐、86/BRZ)
- 主催：株式会社モビリティランド  
エムオースポーツクラブ(M.O.S.C.)
- 公認：一般社団法人日本自動車連盟(JAF)
- 後援：茂木町
- 会場：ツインリンクもてぎロードコース(1周4.801km)
- 天候・動員：9月14日(土) 晴れ 24.3℃ 7,000人(晴れ 26.8℃ 6,500人)  
15日(日) 晴れ 30.0℃ 9,800人(曇り 25.9℃ 10,000人)  
計 16,800人 (計 16,500人)  
※各日末尾の( )内は2018年実績  
※気象状況は各日とも宇都宮地方気象台15:00発表

## 【メディア概要】

- 取材者数：47媒体 97名
- 動画配信：公式YouTube LIVE[S耐TV]
- 公式サイト：ツインリンクもてぎ公式ウェブサイト  
<https://www.twinring.jp/>  
スーパー耐久公式ウェブサイト  
<https://www.supertaiky.com/>



### SUZUKA CIRCUIT

7992 INOU-CHOU,SUZUKA-SHI,MIE 510-0295,JAPAN  
TEL:059-378-1111 FAX:059-378-8101

### TWIN RING MOTEGI

120-1 HIYAMA,MOTEGI-MACHI,HAGA-GUN,TOCHIGI 321-3597,JAPAN  
TEL:0285-64-0001 FAX:0285-64-0009

### TOKYO OFFICE

No.45 KOWA BUILDING 9F,1-15-9 MINAMI-AOYAMA,MINATO-KU,TOKYO 107-0062,JAPAN  
TEL:03-5770-6430 FAX:03-5770-6435

FIA-GT3マシンで争われ、「SUZUKA 10H」にもつながるST-Xクラスをはじめ、8クラスにわたって多彩な市販車ベースのマシンが覇を競うスーパー耐久シリーズ。第5戦のツインリンクもてぎラウンドは5時間の戦いとなり、佳境を迎えたチャンピオン争いに加えてドラマチックなレース展開が観客をわかせました。

## 各クラス決勝ウィナー

### ■ ST-X class (FIA GT3車両)

MACHINE

X WORKS R8

※車両:Audi R8 LMS GT3

DRIVER

TSE KA HING/THONG WEI FUNG SHAUN/

TANG PHILIP



### ■ ST-2 class (排気量2001cc~3500ccの車両)

MACHINE

新菱オート☆DIXCELエボX

※車両:MITSUBISHI Lancer Evolution X

DRIVER

冨樹 朋広/菊地 靖/大橋 正澄



### ■ ST-Z class (FIA-GT4に準拠し、SROの性能調整が施された車両)

MACHINE

ケーズフロンティア SYNTIUM KTM

※車両:KTM X-Bow GT4

DRIVER

飯田 太陽/加藤 寛規/小林 崇志



### ■ ST-3 class (排気量2001cc~3500ccの後輪駆動<FRもしくはMR>車両)

MACHINE

DENSO Le Beausset RC350

※車両:LEXUS RC350

DRIVER

嵯峨 宏紀/山下 健太/小河 諒



### ■ ST-TCR Class (FIA TCR規格車両)

MACHINE

Modulo CIVIC

※車両:Honda CIVIC TCR

DRIVER

植松 忠雄/中野 信治/遠藤 光博/大津 弘樹



### ■ ST-4 class (排気量1501cc~2000ccの車両)

MACHINE

GR Garage 水戸インター GR86

※車両:TOYOTA 86

DRIVER

久保 凜太郎/細川 慎弥/鈴木 宏和



### ■ ST-1 class (3501cc以上の車両もしくはワンメイク用の通称「カップカー」)

MACHINE

D' station Porsche

※車両:Porsche 911 Cup

DRIVER

星野 辰也/織戸 学/濱 賢二



### ■ ST-5 class (排気量1500cc以下の車両)

MACHINE

THE BRIDE FIT

※車両:Honda FIT3

DRIVER

見並 秀文/相原 誠司郎/森山 鉄也/佐藤 駿介



※タイヤはピレリのワンメイク

## 【サポートレースウィナー】 TOYOTA GAZOO Racing 86/BRZ Race

プロフェッショナルシリーズ  
谷口 信輝



谷口 信輝

クラブマンシリーズ  
オープン 安藤 正明  
エキスパート 鶴賀 義幸



安藤 正明

※ 詳細なりザルトは以下をご参照ください。

ツインリンクもてぎ公式ウェブサイト <https://www.twining.jp/>

スーパー耐久公式ウェブサイト <https://www.supertaiky.com/>

## SUZUKA CIRCUIT

7992 INOU-CHOU,SUZUKA-SHI,MIE 510-0295,JAPAN  
TEL:059-378-1111 FAX:059-378-8101

## TWIN RING MOTEGI

120-1 HIYAMA,MOTEGI-MACHI,HAGA-GUN,TOCHIGI 321-3597,JAPAN  
TEL:0285-64-0001 FAX:0285-64-0009

## TOKYO OFFICE

No.45 KOWA BUILDING 9F,1-15-9 MINAMI-AOYAMA,MINATO-KU,TOKYO 107-0062,JAPAN  
TEL:03-5770-6430 FAX:03-5770-6435



「スーパー耐久+SUPERGTセット券」ご購入の方の中から抽選で選ばれたお客様にピットをご案内しました。ガイドはS耐TV解説者でもある福山英朗氏です。



モビパークパスポートをお持ちの小学生と保護者の方にコントロールルーム(写真)や監視ポストでのレースオフィシャルのお仕事を体験いただきました。



ピットウォーク中に実施された「みんなでマイカーパレード」。150台がロードコースをパレードしました(15日)。



ピットウォーク中にレーシングマシンのコックピットを中学生以下のお子さまにご体験いただきました(15日)。



S耐決勝レース直前のスターティンググリッドでマシンをエスコートいただいた「グリッドキッズ」(15日)。



S耐(写真)、86/BRZ決勝レースのチェッカーフラッグを抽選で選ばれたお子さまに振っていただきました(15日)。



S耐決勝レース終了後にホームストレートを開放、戦いを終えたばかりのマシンを間近にご覧いただきました(15日)。



Hondaの世界選手権挑戦60周年を記念した特別展示「Honda WGP 初挑戦の軌跡」(Honda Collection Hall)。

**PICK UP** グランドスタンドプラザに設置された「スーパー耐久オフィシャルステージ」では多彩なコンテンツでお楽しみいただきました。



スーパー耐久決勝レースを控えたドライバーによるトークショー。左から千代勝正、柳田真孝、富田竜一郎の各選手(15日)。



86/BRZに出場する谷口信輝(中)、脇阪寿一(右)各選手のトークショー(14日)。



ピレリガールのPRステージ。



人気ユニット「フレッシュエンジェルス」のミニライブ。

## SUZUKA CIRCUIT

7992 INOU-CHOU,SUZUKA-SHI,MIE 510-0295,JAPAN  
TEL:059-378-1111 FAX:059-378-8101

## TWIN RING MOTEGI

120-1 HIYAMA,MOTEGI-MACHI,HAGA-GUN,TOCHIGI 321-3597,JAPAN  
TEL:0285-64-0001 FAX:0285-64-0009

## TOKYO OFFICE

No.45 KOWA BUILDING 9F,1-15-9 MINAMI-AOYAMA,MINATO-KU,TOKYO 107-0062,JAPAN  
TEL:03-5770-6430 FAX:03-5770-6435

## 【公式B2ポスター掲出】

- ・ツインリンクもてぎ場内
- ・Hondaグループ内食堂



## 【SNS広告】

7/19~22 券売直後 75,792人リーチ



## 【公式ホームページ】

秋の3連休開催→イベントの多い日曜日を中心にファミリーへアピール。  
 キャンプイベントはスーパー耐久レースページに加えて、ファミリーのアクセスが高い「秋イベント」ページにも掲載し、特に地元ファミリーのご来場実現。



## 【プレスリリース】

7月12日(金) ※券売直前 開催概要・もてぎ大会見どころ・チケット情報  
 8月 2日(金) スーパー耐久決勝直前「みんなでマイカーパレード」告知

### SUZUKA CIRCUIT

7992 INOU-CHOU,SUZUKA-SHI,MIE 510-0295,JAPAN  
 TEL:059-378-1111 FAX:059-378-8101

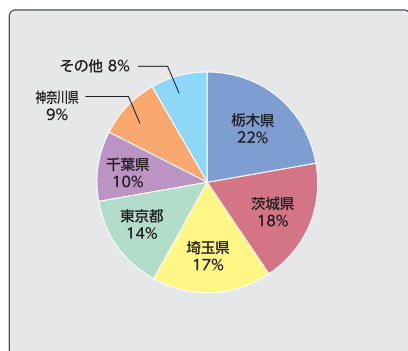
### TWIN RING MOTEGI

120-1 HIYAMA,MOTEGI-MACHI,HAGA-GUN,TOCHIGI 321-3597,JAPAN  
 TEL:0285-64-0001 FAX:0285-64-0009

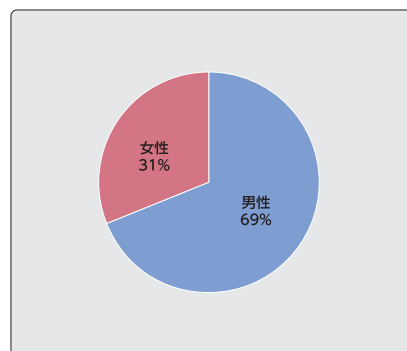
### TOKYO OFFICE

No.45 KOWA BUILDING 9F,1-15-9 MINAMI-AOYAMA,MINATO-KU,TOKYO 107-0062,JAPAN  
 TEL:03-5770-6430 FAX:03-5770-6435

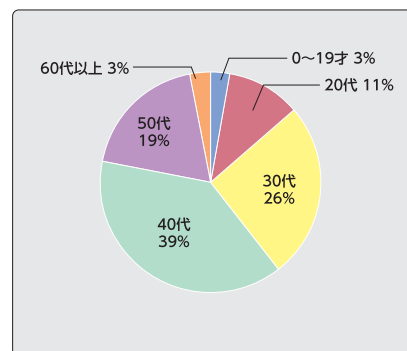
## 来場エリア



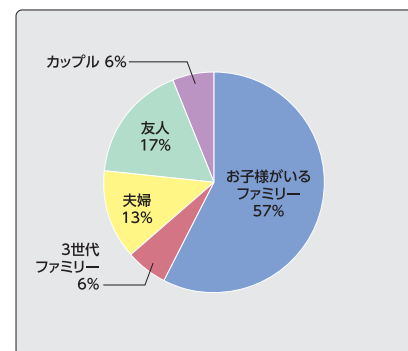
## 来場者性別



## 来場者年齢



## 来場グループ



## 満足度

94%



**TWIN RING MOTEGI 公式ウェブサイト**

- ・ページビュー 147,000
- ・訪問者 59,000




**Facebook**

- ・フォロワー数 27,000
- ・リーチ数 81,000
- ・インプレッション数 164,000



**Twitter**

- ・フォロワー数 30,500
- ・インプレッション数 81,000
- ・ツイート数 9



**インスタグラム**

- ・フォロワー数 10,000
- ・総いいね!数 100,000

【PRブースご出展】



株式会社エンドレスプロジェクト

【公式プログラムご協賛】



A4 カラー24p 9,000部発行  
※無料で配布いたしました。

大阪トヨペット株式会社

株式会社ブリヂストン

本田技研工業株式会社

株式会社ホンダファイナンス

SUZUKA CIRCUIT

7992 INOU-CHOU,SUZUKA-SHI,MIE 510-0295,JAPAN  
TEL:059-378-1111 FAX:059-378-8101

TWIN RING MOTEGI

120-1 HIYAMA,MOTEGI-MACHI,HAGA-GUN,TOCHIGI 321-3597,JAPAN  
TEL:0285-64-0001 FAX:0285-64-0009

TOKYO OFFICE

No.45 KOWA BUILDING 9F,1-15-9 MINAMI-AOYAMA,MINATO-KU,TOKYO 107-0062,JAPAN  
TEL:03-5770-6430 FAX:03-5770-6435

鈴鹿サーキット・ツインリンクもてぎを支えていただいている  
年間ご協賛パートナー各社様 ※五十音順・敬称略



※企業名での五十音順/敬称略 ※2019年11月1日現在

SUZUKA CIRCUIT

7992 INOU-CHOU,SUZUKA-SHI,MIE 510-0295,JAPAN  
TEL:059-378-1111 FAX:059-378-8101

TWIN RING MOTEGI

120-1 HIYAMA,MOTEGI-MACHI,HAGA-GUN,TOCHIGI 321-3597,JAPAN  
TEL:0285-64-0001 FAX:0285-64-0009

TOKYO OFFICE

No.45 KOWA BUILDING 9F,1-15-9 MINAMI-AOYAMA,MINATO-KU,TOKYO 107-0062,JAPAN  
TEL:03-5770-6430 FAX:03-5770-6435