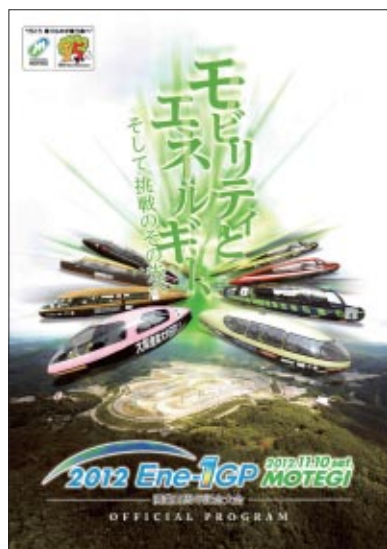


2012 Ene-1GP MOTEGI



ツインリンクもてぎ イベントレポート



公式プログラム

【イベント概要】

- イベント名称：2012 Ene-1 GP MOTEGI 開業15周年記念大会
- 日 程：2012年11月10日(土)
- 開催クラス：KV-40チャレンジ 全国大会
EVパフォーマンスチャレンジ 全国大会
- 主 催：株式会社モビリティランド ツインリンクもてぎ
- 後 援：栃木県/茨城県/栃木県教育委員会/茨城県教育委員会
- 協 賛：パナソニック株式会社
- 会 場：ツインリンクもてぎスーパースピードウェイおよびロード西コース
- 天 候・動員：11月10日(土) 晴 1,400人

Ene-1 GP ツインリンクもてぎで初開催!

2011年より鈴鹿サーキットで開催されている“環境配慮型次世代エネルギーカーイベント”「Ene-1 GP」が、ツインリンクもてぎを舞台に初開催されました。

■ KV-40チャレンジ 全国大会

充電式単三電池 (Panasonic製EVOLTA) を動力源とした車両でスーパースピードウェイ1周の「タイムアタック」と60分間走行の「e-kiden 60分ロング ディスタンス」の二種目での合計ポイントで順位を競います。 対象:中学生以上



【車体サイズ(各クラス共通)】

全 高	1.8m以下	ト レ ッ ド	0.4m以下
全 長	3.5m以下	ホイールベース	1m以上
全 幅	1.7m以下		

【クラス分け】

KV-1	KV-2
車両重量制限なし ドライバー重量55kg以上(装備品含む)	車両重量35kg以上 ドライバー重量55kg以上(装備品含む)
a 一般部門 b 大学・高専・専門学校部門 c 高等学校部門	a 一般部門 b 大学・高専・専門学校部門 c 高等学校部門 d 中学校部門

■ EVパフォーマンスチャレンジ



バッテリーとモーターを動力源とするEV(電気自動車)により、スーパースピードウェイ1周のタイムアタックとロード西コース60分間の「e-kiden 60分ロング ディスタンス」二種目の合計ポイントで順位を競います。今回実施されたのは、市販車両のエンジンを外し、バッテリーとモーターを搭載してEV化した「コンバートクラス」です。 対象:高校生以上

SUZUKA CIRCUIT

7992, INOU-CHOU, SUZUKA-SHI, ISE 510-0295, JAPAN TEL: 059-378-1111 FAX: 059-378-8101

TWIN RING MOTEGI

120-1 HIYAMA, MOTEGI-MACHI, HAGA-GUN, TOCHIGI 321-3597, JAPAN TEL: 0285-64-0001 FAX: 0285-64-0009

TOKYO OFFICE

HONDA YAESU BUILDING 2-6-20, YAESU, CHUO-KU, TOKYO 104-0028, JAPAN TEL: 03-3278-0777 FAX: 03-3278-0733

エントリーリスト

【KV-40チャレンジ KV-1クラス 一般部門】 7台

ゼッケン	エントリーチーム名	マネージャー	ドライバー①	ドライバー②	ドライバー③	メカニック①	メカニック②	メカニック③
1	今市工業高校A	浦山 憲一	浦山 憲一	野中 千明		近藤 利春	神田 靖之	
2	今市工業高校B	仲岡 孝章	仲岡 孝章	石田 守良		山田 健太	泉 敏男	
3	Team ENDLESS	金松 善信	金松 善信	岩田 知之	岩本 翔太	田中 秀典	小野里 惇	長堀 裕也
4	飯田工業高校原動機部A	宮木 淳	宮木 淳	佐々木 善人		木村 正勝	高橋 道夫	角田 祐二
5	MTB67	伊藤 宏	伊藤 宏	森 友紀乃	藤野 紫	小林 尚貴	本田 聡	
6	あぶらっ子	田村 俊介	田村 俊介	房間 義明		柳原 健也		
7	大阪産業大学	斉藤 秀雄	斉藤 秀雄	夢田 慎二		佐藤 智昭		

【KV-40チャレンジ KV-1クラス 大学、高専、専門学校部門】 2台

ゼッケン	エントリーチーム名	マネージャー	ドライバー①	ドライバー②	ドライバー③	メカニック①	メカニック②	メカニック③
8	とよこうWorks	西山 洋平	丹山 翔太	浦田 将志		米倉 正人	林 史憲	武田 慎也
9	大阪産業大学	久保 尚幹	田中 玲伍	岩井 裕希	須藤 隆	村山 弘樹	大宅 克典	杉本 将一

【KV-40チャレンジ KV-1クラス 高等学校部門】 4台

ゼッケン	エントリーチーム名	マネージャー	ドライバー①	ドライバー②	ドライバー③	メカニック①	メカニック②	メカニック③
11	長野県中野立志館高等学校	宮原 寛	小林 健太	安藤 誠		武田 貴一	高橋 功次	塚免 翔太
12	飯田工業高校原動機部A	福澤 智之	木林 拓馬	永嶺 和也		金田 寛仁	宮内 敬浩	
13	イマイチコウギョウコウコウエー	阿部 有貴	小田 優希	渡邊 佳希		島田 峻浩	江崎 敦也	石井 大暉
14	イマイチコウギョウコウコウビー	赤羽 孝行	吉田 秋史	安田 恭兵		田宮 大暉	藤田 修平	笹沼 伸也

【KV-40チャレンジ KV-2クラス 一般部門】 1台

ゼッケン	エントリーチーム名	マネージャー	ドライバー①	ドライバー②	ドライバー③	メカニック①	メカニック②	メカニック③
15	TEAM ひまわり	市瀬 重敏	後藤 容子	海老澤 友紀		深野 仁司		

【KV-40チャレンジ KV-2クラス 大学、高専、専門学校部門】 1台

ゼッケン	エントリーチーム名	マネージャー	ドライバー①	ドライバー②	ドライバー③	メカニック①	メカニック②	メカニック③
16	長野高専 Axis	山本 紘太	上野 晃嗣	森山 智絵		桐林 生武	眞鍋 陽平	丸山 巧

【KV-40チャレンジ KV-2クラス 高等学校部門】 5台

ゼッケン	エントリーチーム名	マネージャー	ドライバー①	ドライバー②	ドライバー③	メカニック①	メカニック②	メカニック③
17	茨城県立総和工業高等学校	栃木 浩二	松井 修平	鈴木 祐介		羽生 能基	飯田 幹也	大山 峻平
18	飯田工業高校原動機部B	福澤 智之	林 龍	関島 翔太		北原 寿美雄		
18	山手学院高校 ERC	久保田 徹	石川 雄樹	川嶋 和花奈		長田 和己	山本 黎	大橋 峻樹
20	ダブルスポイラー	森戸 篤也	室井 佑太	関 拓摩		五十嵐 諒	藤田 英駿	松下 侑樹
21	宇都宮工業高校科学技術研究部	石塚 利生	五月女 和寛	沼子 知樹	星 敬大	増淵 純一	斉藤 優太	黒川 好一

【KV-40チャレンジ KV-2クラス 中学生部門】 1台

ゼッケン	エントリーチーム名	マネージャー	ドライバー①	ドライバー②	ドライバー③	メカニック①	メカニック②	メカニック③
22	信大附属長野中技術部技術研究班	箕田 大輔	成田 諒	飯田 涼斗	上野 永遠	中村 元		

【EVパフォーマンスチャレンジ コンバートクラス リチウムイオン+ニッケル水素バッテリー部門】 2台

ゼッケン	エントリーチーム名	マネージャー	ドライバー①	ドライバー②	ドライバー③	メカニック①	メカニック②	メカニック③
1	ホンダ学園自動車整備部	大越 覚	豊田 剛			芳山 将	加藤 嘉裕	真澤 美帆
2	繁原・ウェルマーEVレーシング	繁原 秀孝	金沢 秀好	加納 靖之		吉田 勲	村橋 健太郎	小林 利哉



SUZUKA CIRCUIT

7992, INOU-CHOU, SUZUKA-SHI, IBE 510-0295, JAPAN TEL:059-378-1111 FAX:059-378-8101

TWIN RING MOTEGI

120-1 HIYAMA, MOTEGI-MACHI, HAGA-GUN, TOCHIGI 321-3597, JAPAN TEL:0285-64-0001 FAX:0285-64-0009

TOKYO OFFICE

HONDA YAESU BUILDING 2-6-20, YAESU, CHUO-KU, TOKYO 104-0028, JAPAN TEL:03-3278-0777 FAX:03-3278-0733

KV-40チャレンジ 全国大会

【KV-1クラス】

a…一般部門 b…大学・高専・専門学校部門 c…高等学校部門

Pos.	No.	Gr.	Team	Total Point	1周タイムアタック			e-ekiden	
					順位	Time	Point	Laps	Point
1	13	c	今市工業高校A	45	6	3'18.629	15	1	30
2	14	c	今市工業高校B	44	7	3'31.819	14	1	30
3	5	a	Team ENDLESS	37	2	2'36.021	19	4	18
4	12	c	飯田工業高校原動機部A	36	5	3'17.308	16	3	20
5	3	a	MTB67	33	3	2'47.458	18	6	15
6	7	a	あぶらっ子	30	9	4'09.592	12	4	18
7	9	b	大阪産業大学	25	10	4'45.448	11	7	14
8	1	a	チーム 48	21	12	5'54.241	9	9	12
9	8	b	とよこうWorks	21	13	9'19.722	8	8	13
10	4	a	チーム"ヨイショット!"ミツバ	20	1	2'32.471	20	-	0
11	6	a	四十雀	17	4	2'57.708	17	-	0
12	2	a	アヒルエコパレーシング東郷	13	8	3'46.865	13	-	0
13	11	c	長野県中野立志館高等学校	10	11	5'36.419	10	-	0

【KV-2クラス】

a…一般部門 b…大学・高専・専門学校部門 c…高等学校部門

Pos.	No.	Gr.	Team	Total Point	1周タイムアタック			e-ekiden	
					順位	Time	Point	Laps	Point
1	18	c	飯田工業高校原動機部B	48	3	3'59.095	18	1	30
2	16	b	長野高専 Axis	45	1	3'15.766	20	2	25
3	21	c	宇都宮工業高校科学技術研究部	39	2	3'34.028	19	3	20
4	22	d	信大附属長野中技術部技術研究班	35	4	5'11.795	17	4	18
5	17	c	茨城県立総和工業高等学校	32	5	5'57.600	16	5	16
6	19	c	山手学院高校 ERC	15	6	6'40.602	15	-	0
7	15	a	TEAM ひまわり	14	7	7'33.448	14	-	0
	20		ダブルスポイラー		-	計測できず	-	-	

EVパフォーマンスチャレンジ 全国大会

【コンバートクラス】

Pos.	No.	Cls.	Team	Total Point	1周タイムアタック			e-ekiden	
					順位	Time	Point	Laps	Point
1	1	コンバート	ホンダ学園自動車整備部	79	1	2'33.791	19	1	60
2	2	コンバート	繁原・ウェルマーEVレーシング	20	2	1'16.195	20	-	0



SUZUKA CIRCUIT

7992, INOU-CHOU, SUZUKA-SHI, MIE 510-0295, JAPAN TEL:059-378-1111 FAX:059-378-8101

TWIN RING MOTEGI

120-1 HIYAMA, MOTEGI-MACHI, HAGA-GUN, TOCHIGI 321-3597, JAPAN TEL:0285-64-0001 FAX:0285-64-0009

TOKYO OFFICE

HONDA YAESU BUILDING 2-6-20, YAESU, CHUO-KU, TOKYO 104-0028, JAPAN TEL:03-3278-0777 FAX:03-3278-0733

パナソニック株式会社

【公式プログラムご協賛】



A4 カラー 4p 300部発行

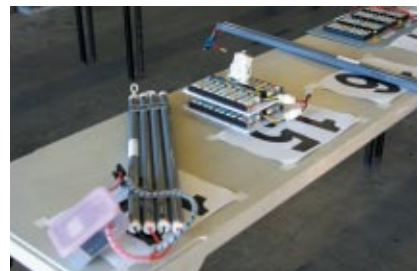
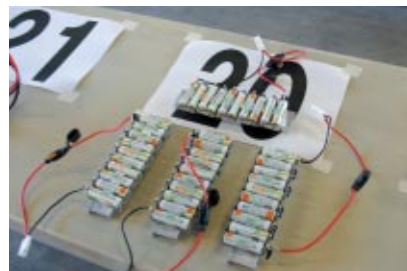
【副賞ご提供】



クラス	順位	商品名	数量
KV-40チャレンジ	1位(10万円相当)	デジタルハイビジョンビデオカメラ	2個
	2位(5万円相当)	ポータブル地上デジタルテレビ	2個
	3位(3万円相当)	デジタルメディアプレーヤー	2個
	参加賞	エボルタ付きLEDランタン	
EVパフォーマンスチャレンジ	1位	デジタルムービーカメラ	1個
	2位	デジタルムービーカメラ	1個

【電池および充電器ご提供】

充電式乾電池エボルタ (HHR-3MWS) 40本と専用充電器4個を「KV-40チャレンジ」にエントリーしたチームにご提供



SUZUKA CIRCUIT

7992, INOU-CHOU, SUZUKA-SHI, IBE 510-0295, JAPAN TEL: 059-378-1111 FAX: 059-378-8101

TWIN RING MOTEGI

120-1 HIYAMA, MOTEGI-MACHI, HAGA-GUN, TOCHIGI 321-3597, JAPAN TEL: 0285-64-0001 FAX: 0285-64-0009

TOKYO OFFICE

HONDA YAESU BUILDING 2-6-20, YAESU, CHUO-KU, TOKYO 104-0028, JAPAN TEL: 03-3278-0777 FAX: 03-3278-0733



走行前にコースを徒歩で下見していただきました
ツインリンクもてぎスタッフのアドバイスも



KV-40の公式車検 装備確認、安全チェック、重量測定などが
行われました



EVクラスの公式車検は各ピットへオフィシャルが出張して
行われました



走行前とインターバルにはKV-40の駆動用電源をオフィシャル
が保管



競技に先立って行われた開会式とブリーフィング



バスでもコースの下見を行っていただきました



鈴鹿サーキットが開発したEV2輪ベース車がピットに展示されました



お昼のインターバルに行われた参加者全員での集合写真

SUZUKA CIRCUIT

7992, INOU-CHOU, SUZUKA-SHI, MIE 510-0295, JAPAN TEL: 059-378-1111 FAX: 059-378-8101

TWIN RING MOTEGI

120-1 HIYAMA, MOTEGI-MACHI, HAGA-GUN, TOCHIGI 321-3597, JAPAN TEL: 0285-64-0001 FAX: 0285-64-0009

TOKYO OFFICE

HONDA YAESU BUILDING 2-6-20, YAESU, CHUO-KU, TOKYO 104-0028, JAPAN TEL: 03-3278-0777 FAX: 03-3278-0733

各クラス上位の皆さんの喜びのコメントをご紹介します。



KV-1クラス優勝 今市工業高校A
「優勝できると自信满满で走りました!」



KV-1クラス2位 今市工業高校B
「Aに負けて悔しいけど、2位入賞は嬉しいです」



KV-1クラス3位 Team ENDLESS
「とにかく楽しい一日でした!」



KV-2クラス優勝 飯田工業高校原動機部B
「予想していたよりはいい走りができなかったのが残念 部員募集中です」



KV-2クラス2位 長野高专Axis
「ふだんは燃費競技に参加しており、電池を使った車両は初めてのいい経験ができた」



KV-2クラス3位 宇都宮工業高校科学技術研究部
「地元プレッシャーを感じての戦いでした 次は1、2位を目指したい」



EVクラス優勝 ホンダ学園自動車整備部
「古い車、古い部品に加えて最後までバッテリーが持つかヒヤヒヤでしたがよかったです」



表彰式終了後は参加者全員での集合写真
来年もツインリンクもてぎで会いましょう!

SUZUKA CIRCUIT

7992, INOU-CHOU, SUZUKA-SHI, MIE 510-0295, JAPAN TEL: 059-378-1111 FAX: 059-378-8101

TWIN RING MOTEGI

120-1 HIYAMA, MOTEGI-MACHI, HAGA-GUN, TOCHIGI 321-3597, JAPAN TEL: 0285-64-0001 FAX: 0285-64-0009

TOKYO OFFICE

HONDA YAESU BUILDING 2-6-20, YAESU, CHUO-KU, TOKYO 104-0028, JAPAN TEL: 03-3278-0777 FAX: 03-3278-0733