

2010 MFJ ALL JAPAN ROAD RACE CHAMPIONSHIP ROUND 6
SUPERBIKE Race in MOTEGI

2010 MFJ 全日本ロードレース選手権シリーズ第6戦 スーパーバイクレース in もてぎ



ツインリンクもてぎ イベントレポート



公式B2ポスター
 (「ブートのハロウィーンパーティー」B2ポスターと連貼した状態です)

【メディア概要】

■ 取材者数：23媒体 52名

■ テレビ放送：「週刊バイクTV」



「週刊バイクTV杯 勝手にツーリングアワード2010」のもようを中心に二回にわたってオンエア

千葉テレビ 10月26日(火) 22:30～ 11月2日(火) 22:30～

その他

とちぎテレビ (毎週火曜日22:30～)

テレビ埼玉 (毎週金曜日22:00～)

サンテレビ (毎週木曜日24:40～)

三重テレビ (毎週水曜日25:25～)

WEB TV (千葉テレビ公式サイト<http://www.chiba-tv.com/bike-tv/onair.html>)

以上にてオンエア予定

■ モータースポーツ：モータースポーツチャンネル

総合情報携帯サイト (i-mode/SoftBank/EZ-web公式サイト※一部有料)

・LIVE TIMINGでラップタイムをチェック

・最新ニュースを掲載 ・25カテゴリー以上のレース結果を速報レポート

■ オフィシャルサイト：ツインリンクもてぎ公式ウェブサイト <http://www.twinring.jp/>

ツインリンクもてぎ公式モバイルサイト <http://mobile.twinring.jp/>

MFJスーパーバイク公式ファンサイト <http://www.superbike.jp/>

【イベント概要】

■ イベント名称：2010 MFJ全日本ロードレース選手権シリーズ 第6戦
 スーパーバイクレース in もてぎ

■ 日程：2010年10月16日(土) 公式予選・決勝
 17日(日) 決勝レース

■ 主催：株式会社モビリティランド
 財団法人日本モーターサイクルスポーツ協会 (MFJ)

■ 公認：国際モーターサイクリズム連盟 (FIM)

■ 後援：文部科学省/茂木町/NACK5

■ 協力：エムオースポーツクラブ (M.O.S.C)

■ 開催レース：全日本選手権 JSB1000クラス
 全日本選手権 ST600クラス
 全日本選手権 J-GP2クラス
 全日本選手権 J-GP3クラス
 ※Youth Cup (12～17歳対象) 併設
 全日本選手権 GP-MONOクラス

■ 会場：ツインリンクもてぎロードコース(1周 4.8013km)

■ 天候・動員：10月16日(土) 薄曇 23.7℃
 南の風 3.4m/s 4,000人
 17日(日) 薄曇 22.4℃
 北東の風 2.4m/s 13,000人



SUZUKA CIRCUIT

7992. INOU-CHOU, SUZUKA-SHI, MIE 510-0295, JAPAN TEL:059-378-1111 FAX:059-378-8101

TWIN RING MOTEGI

120-1 HIYAMA, MOTEGI-MACHI, HAGA-GUN, TOCHIGI 321-3597, JAPAN TEL:0285-64-0001 FAX:0285-64-0009

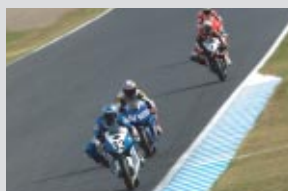
TOKYO OFFICE

HONDA YAESU BUILDING 2-6-20, YAESU, CHUO-KU, TOKYO 104-0028, JAPAN TEL:03-3278-0777 FAX:03-3278-0733

レースレポート

国内最高峰の二輪ロードレースシリーズ、MFJ全日本ロードレース選手権。鈴鹿での最終戦「MFJ-GP」(10/30-31)を控えて激しいチャンピオン争いがツインリンクもてぎで展開されました。

■ JSB1000



今季限りで全日本からの卒業を宣言している伊藤真一が予選2番手のスタートから6周目にトップに立つとそのまま逃げ切り、3連勝を果たしました。伊藤はこれで全日本31勝目を記録。チャンピオン争いは2位に入った中須賀克行がランキングトップに浮上。最終戦が見逃せなくなってきました。

優勝	伊藤 真一	Keihin Kohara R.T.	Honda CBR1000RR	BS
2位	中須賀 克行	YSP Racing Team with TRC	YAMAHA YZF-R1	DL
3位	亀谷 長純	Honda DREAM RT 桜井ホンダ	Honda CBR1000RR	DL

■ ST600



予選3番手からスタートした大崎誠之が後半スパートし、独走で優勝。チャンピオン決定は最終戦に持ち越しとなりました。

優勝	大崎 誠之	SP忠男レーシングチーム	YAMAHA YZF-R6	DL
2位	山口 辰也	モリワキクラブ	Honda CBR600RR	PI
3位	大木 崇行	Team ARA 虎の穴	YAMAHA YZF-R6	PI

■ J-GP2



今季誕生した4ストローク600ccマシンによる新クラス「J-GP2」は、山口辰也が序盤でトップに立ち、そのままチェッカーを受けました。

優勝	山口 辰也	モリワキクラブ	Honda CBR600RR	PI
2位	生形 秀之	エスパルスドリームレーシング	SUZUKI GSX-R600	BS
3位	野田 弘樹	テルル・ハニービーレーシング	Honda CBR600RR	BS

■ J-GP3



従来のGP125クラスとGP-MONOが混走で争われる「J-GP3」、激しいトップ争いを制した大久保光が優勝。ランキングトップを堅持し、最終戦を迎えることとなりました。

優勝	大久保 光	18 GARAGE RACING TEAM	Honda RS125R	DL
2位	菊池 寛幸	WHEELIE with KRT	Honda RS125R	BS
3位	浦本 修充	MuSASHI RT/ハルク・プロ	Honda RS125R	DL

■ GP-MONO



最終ラップまで三つ巴のトップ争いとなりましたが、ランキングトップの藤井謙汰が同2位の小室旭を突き放してトップチェッカー、3連勝を飾りました。

優勝	藤井 謙汰	TSR	Honda ACH250M	BS
2位	小室 旭	Team KOMURO with HARC	Honda HP250RF	BS
3位	岡田 義治	新日本エナジー/プリミティブR.T	YAMAHA PRCS250F	BS

※BS…ブリヂストン DL…ダンロップ PI…ピレリ

※詳細なレースレポート・リザルトは以下をご参照ください。

ツインリンクもてぎ公式サイト <http://www.twining.jp/> MFJスーパーバイク公式ファンサイト <http://www.superbike.jp/>

SUZUKA CIRCUIT

7992. INOU-CHOU,SUZUKA-SHI,MIE 510-0295,JAPAN TEL:059-378-1111 FAX:059-378-8101

TWIN RING MOTEGI

120-1 HIYAMA,MOTEGI-MACHI,HAGA-GUN,TOCHIGI 321-3597,JAPAN TEL:0285-64-0001 FAX:0285-64-0009

TOKYO OFFICE

HONDA YAESU BUILDING 2-6-20,YAESU,CHUO-KU,TOKYO 104-0028,JAPAN TEL:03-3278-0777 FAX:03-3278-0733

イベント&プロモーションシーン 1



伊藤真一選手のマシン展示やニューモデル搭乗体験が行われたHondaブース



ニューモデル搭乗体験が行われたヤマハブース



グランドスタンドプラザで16日に行われた若手ライダートークショー
(右から野佐根航汰選手、日浦大治朗選手、山本剛大選手、中上貴晶選手、渡辺一馬選手)



(右から) 出口修選手、柳川明選手、高橋巧選手、亀谷長純選手、中須賀克行選手が出演してのトークショー(17日 グランドスタンドプラザ)



グランドスタンドプラザで行われた「キャンペーンギャルオンステージ」



全レース終了後にロードコースを体験走行いただいた「ファイナーレパレード」

PICK UP 1

ご観戦にお越しのお子さまと保護者の方に
JSB1000クラス予選上位6台のグリッドキッズを務めていただきました。



選考はコチラとの楽しいジャンケン大会で



ポールシッター秋吉耕佑選手担当のお客さま
お父さんは本当は「グリーンバイク」のファンだそうです

SUZUKA CIRCUIT

7992. INOU-CHOU, SUZUKA-SHI, MIE 510-0295, JAPAN TEL:059-378-1111 FAX:059-378-8101

TWIN RING MOTEGI

120-1 HIYAMA, MOTEGI-MACHI, HAGA-GUN, TOCHIGI 321-3597, JAPAN TEL:0285-64-0001 FAX:0285-64-0009

TOKYO OFFICE

HONDA YAESU BUILDING 2-6-20, YAESU, CHUO-KU, TOKYO 104-0028, JAPAN TEL:03-3278-0777 FAX:03-3278-0733

イベント&プロモーションシーン 2



須貝義行選手が駆るドゥッカティでロードコースをタンデム走行関係者を対象に行われました(16日)



中野真矢さんのガイドでロードコースをバスで遊覧走行いただいた「レーシングトラックバスツアー」(17日)

PICK UP 2

千葉テレビ制作バイク番組「週刊バイクTV」とツインリンクもてぎがコラボレーション、バイクでご来場のお客さまを対象としたイベントを多彩に開催しました。



Honda Collection Hall前のP8に設けられたバイク専用駐車場バイクでのご来場者は2日間合計で1,500台でしたツーリングアワード参加者は昨年より100名多く、650名の方にご参加いただきました



さまざまな視点からご来場のお客さまを表彰する「勝手にツーリングアワード2010」(写真)やトークショーを開催、中野真矢さん(左)も駆けつけてくれました

PICK UP 3

全日本ロードレースPRアドバイザーを務めていただいている中野真矢さん。さまざまな場面で大会を盛り上げていただきました。



「週刊バイクTV」トークショーの様様



JSB1000クラス場内実況放送のスペシャル解説を行っていただきました

PICK UP 4

4サイクルミニバイクの祭典「4 MINI/パラダイスEAST」が開催されました。(17日 主催:「モトチャンプ」誌)



メイン会場の南コースに集まったカスタムミニバイク



JSB1000クラス決勝直前のロードコースをパレード

SUZUKA CIRCUIT

7992. INOU-CHOU, SUZUKA-SHI, MIE 510-0295, JAPAN TEL:059-378-1111 FAX:059-378-8101

TWIN RING MOTEGI

120-1 HIYAMA, MOTEGI-MACHI, HAGA-GUN, TOCHIGI 321-3597, JAPAN TEL:0285-64-0001 FAX:0285-64-0009

TOKYO OFFICE

HONDA YAESU BUILDING 2-6-20, YAESU, CHUO-KU, TOKYO 104-0028, JAPAN TEL:03-3278-0777 FAX:03-3278-0733

今季限りで全日本からの卒業を表明した伊藤真一選手。
もてぎラストランとなる本大会では、伊藤選手にちなんだ数々のイベントなどが行われました。



歴代のレーシングスーツやヘルメットがパドック内「グランツーリスモカフェ」に展示されました



ファンの想いを代弁したパネル(グランドスタンドプラザ)は多くのお客様のフォトスポットとして人気でした



過去の貴重な映像を織り込んだインタビューがサーキットビジョンでオンエアされました



グランドスタンドB席に設置された応援席にはフラッグや横断幕が



1999年モデルのHonda RVF/RC45を駆って行われた「メモリアルラン」(17日)



「メモリアルラン」終了後のインタビュー

PICK UP 5

決勝レース終了後には事前にお申込みいただいたファンの皆さんと「グランツーリスモカフェ」で懇親会を行いました。当日の優勝で「祝勝会」にもなり、大いに盛り上がりました。



サイン会でファン一人ひとりと交流



最後に全員で記念撮影

SUZUKA CIRCUIT

7992. INOU-CHOU, SUZUKA-SHI, MIE 510-0295, JAPAN TEL:059-378-1111 FAX:059-378-8101

TWIN RING MOTEGI

120-1 HIYAMA, MOTEGI-MACHI, HAGA-GUN, TOCHIGI 321-3597, JAPAN TEL:0285-64-0001 FAX:0285-64-0009

TOKYO OFFICE

HONDA YAESU BUILDING 2-6-20, YAESU, CHUO-KU, TOKYO 104-0028, JAPAN TEL:03-3278-0777 FAX:03-3278-0733

ご協賛各社 ※五十音順・敬称略

【PR・販売ブース等ご出展各社】



引田時計店【販売】
株式会社ボスコ・モト【販売】
株式会社ホンダモーターサイクルジャパン【PR】
ヤマハ発動機株式会社【PR】

【オフィシャルプログラムご協賛各社】



A4 40p 9,500部発行

株式会社アライヘルメット	株式会社プリヂェストン	ヤマハ発動機販売株式会社
株式会社三栄書房	株式会社ホンダモーターサイクルジャパン	
住友ゴム工業株式会社	モーターマガジン社	

【伊藤真一選手卒業イベントご協賛各社】



株式会社ケーヒン
株式会社プリヂェストン

SUPERBIKE WEEKEND À La Carte



ツインリンクもてぎでは「プートのハロウィンパーティー」を10月31日(日)まで開催中
写真のフォトコーナーなど楽しさ満載です。



コチラファミリーのプートも「ハロウィン仕様」
©TEZUKA PRODUCTIONS



「宇都宮音楽集団」による演奏や指揮者体験を
お楽しみいただきました(17日 ファンファンラボ)



伊藤選手が「モビパーク」の乗り物で出したスコアにチャレンジ!
スペシャルライセンスやサイン入り色紙がプレゼントされました



「カートランド」では伊藤選手の設定したタイムに
チャレンジいただきました
サイン入り色紙がプレゼントされました



Honda Collection HallではASIMO生誕10周年を記念して
その歴史を紹介するガイドツアーが行われました



グリッドキッズの「バットマンお父さん」
6番グリッドながらポールポジション並みに目立っていました



各クラスの優勝者には茂木町副町長 服部公一様より
「棚田米」が贈呈されました

SUZUKA CIRCUIT

7992. INOU-CHOU,SUZUKA-SHI,MIE 510-0295,JAPAN TEL:059-378-1111 FAX:059-378-8101

TWIN RING MOTEGI

120-1 HIYAMA,MOTEGI-MACHI,HAGA-GUN,TOCHIGI 321-3597,JAPAN TEL:0285-64-0001 FAX:0285-64-0009

TOKYO OFFICE

HONDA YAESU BUILDING 2-6-20,YAESU,CHUO-KU,TOKYO 104-0028,JAPAN TEL:03-3278-0777 FAX:03-3278-0733