



SUZUKA **Mini-Moto** **2010**

NANKAI CUP ST 4hours

鈴鹿Mini-Moto4時間耐久ロードレース
NANKAI CUP Mini-Moto ST クラス





公式プログラム

【イベント概要】

- イベント名：2010 鈴鹿Mini-Moto4時間耐久ロードレース
NANKAI CUP Mini-Moto STクラス
- 格 式：MFJ承認ミニロードレース
- 開催クラス：Mini-Moto STクラス
- 日 程：2010年9月11日(土) Mini-Moto ST
公式予選・4時間耐久決勝レース
9月12日(日) Mini-Moto ST
公式予選・4時間耐久決勝レース
- 主 催：株式会社モビリティランド 鈴鹿サーキット
- 承認：財団法人日本モーターサイクルスポール協会(MFJ)
- 冠協賛：南海部品株式会社
- 大会パートナー：株式会社バトルファクトリー
- 会 場：鈴鹿サーキット国際レーシングコース(2輪用:5.821km)
- 天候・動員：9月11日(土) 晴 31.1℃ 東南東の風3.0m/s 8,500人
9月12日(日) 薄曇 32.4℃ 南東の風4.5m/s 8,500人
- エントリー：9月11日(土) 107台 9月12日(日) 79台 計186台
- 取材者数：12媒体 13名
- テレビ放映：ケーブルネット鈴鹿「レーシングスピリット」
9月15日(水) 19:00/22:00/24:00
16日(木) 9:00/12:00/16:00/19:00/22:00/24:00
17日(金) 9:00/12:00/16:00

【決勝結果】

Mini-Moto ST 911

優勝	WirusWin RACING	長谷部潤/赤沢隆生/兵頭伸也	Honda APE100
2位	F.RUPIN+明智HC	宗 隆志/中川卓哉/上野昭弘	Honda XR100Motard
3位	ナナカンパニー●大塚ベンキ●ジェイソンス	平澤 亮/櫻井 功/高瀬智也	Honda XR100Motard

KSRクラス

優勝	ティ・クラフト本町RC	平野仁志/安藤勝司/高松宏幸	KAWASAKI KSR110
----	-------------	----------------	-----------------

Hopperクラス

優勝	SIW(株) 榛葉鉄工所 with TSUKIGI RACING	松浦益三/平松正之/川田洋佑/稲葉康紀	Tiger Hopper125
----	----------------------------------	---------------------	-----------------

Mini-Moto ST 912

優勝	ジェイソンス & kurodaya & BW	榎原浩二/の場浩晃/猪飼剛志	Honda APE100
2位	Grip	笠井悠太/中澤皓平/大石義次	Honda APE100
3位	中川運 NYF+kurodaya	西澤耕治/西尾徹也/黒木玲徳	Honda XR100Motard

KSRクラス

優勝	T-クラフト&本町ラジコンサテライト	森下忠浩/坂上元章/吉川康晴	KAWASAKI KSR110
----	--------------------	----------------	-----------------



SUZUKA CIRCUIT

7992. INOU-CHOU, SUZUKA-SHI, MIE 510-0295, JAPAN TEL:059-378-1111 FAX:059-378-8101

TWIN RING MOTEGI

120-1 HIYAMA, MOTEGI-MACHI, HAGA-GUN, TOCHIGI 321-3597, JAPAN TEL:0285-64-0001 FAX:0285-64-0009

TOKYO OFFICE

HONDA YAESU BUILDING 2-6-20, YAESU, CHUO-KU, TOKYO 104-0028, JAPAN TEL:03-3278-0777 FAX:03-3278-0733

Mini-Moto誕生以来、冠スポンサーとしてご支援いただいている南海部品株式会社様には、今回もイベントをさまざまな角度からバックアップいただきました。



横断幕とのぼり(モータースポーツゲート)



のぼり(モータースポーツゲートからパドックへの導線)



のぼり(パドック内)



横断幕(グランドスタンドフリーフィング会場)



横断幕(パドック内センターハウス)



横断幕(コントロールタワー内大会事務局)



リーダータワーでのイベントロゴ表示



リーダータワーでのロゴ表示

SUZUKA CIRCUIT

7992. INOU-CHOU,SUZUKA-SHI,MIE 510-0295,JAPAN TEL:059-378-1111 FAX:059-378-8101

TWIN RING MOTEGI

120-1 HIYAMA,MOTEGI-MACHI,HAGA-GUN,TOCHIGI 321-3597,JAPAN TEL:0285-64-0001 FAX:0285-64-0009

TOKYO OFFICE

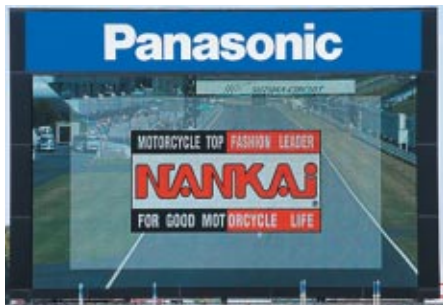
HONDA YAESU BUILDING 2-6-20,YAESU,CHUO-KU,TOKYO 104-0028,JAPAN TEL:03-3278-0777 FAX:03-3278-0733



大型ビジョンでのイベントロゴ表示



大型ビジョンでのCM放映



大型ビジョンでのロゴテロップ表示



参加賞の携帯ストラップ



決勝スタートをふた組に分け、安全を確保するNANKAI幕



12(日)の決勝では、南海部品株式会社 代表取締役社長 中嶋英雄様にスタート合図のNANKAIフラッグを振っていただきました



優勝チームの証、ウィニングランで渡されるNANKAIフラッグ



決勝上位3チームには南海部品株式会社様から旅行券が贈られました

SUZUKA CIRCUIT

7992. INOU-CHOU, SUZUKA-SHI, MIE 510-0295, JAPAN TEL:059-378-1111 FAX:059-378-8101

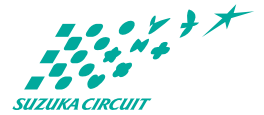
TWIN RING MOTEGI

120-1 HIYAMA, MOTEGI-MACHI, HAGA-GUN, TOCHIGI 321-3597, JAPAN TEL:0285-64-0001 FAX:0285-64-0009

TOKYO OFFICE

HONDA YAESU BUILDING 2-6-20, YAESU, CHUO-KU, TOKYO 104-0028, JAPAN TEL:03-3278-0777 FAX:03-3278-0733

Mini-Moto WEEKEND À La Carte 1



各日の走行前に運行されたコース下見バス



3台同時運行されたコース下見バスは大盛況



グランドスタンド前で開催されたブリーフィング



ブリーフィングでは大型ビジョンを活用して注意事項等の説明が行われました



レーシングアドバイザーとして菊池寛幸選手(左)と仲城英幸選手に安全な走行のポイントを説明いただきました



賞典外として特別参加した注目の「片岡女子高オートバイ部」Mini-Motoのレベルの高さに驚いていました



ピットビル3Fホスピタリティテラスの一角を開放、休憩&観戦エリアとして人気を呼んでいました



ピット裏に設置された各社様のプロモーション/サービスブース

SUZUKA CIRCUIT

7992. INOU-CHOU, SUZUKA-SHI, MIE 510-0295, JAPAN TEL:059-378-1111 FAX:059-378-8101

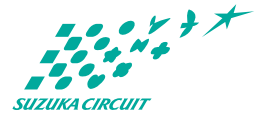
TWIN RING MOTEGI

120-1 HIYAMA, MOTEGI-MACHI, HAGA-GUN, TOCHIGI 321-3597, JAPAN TEL:0285-64-0001 FAX:0285-64-0009

TOKYO OFFICE

HONDA YAESU BUILDING 2-6-20, YAESU, CHUO-KU, TOKYO 104-0028, JAPAN TEL:03-3278-0777 FAX:03-3278-0733

Mini-Moto WEEKEND À La Carte 2

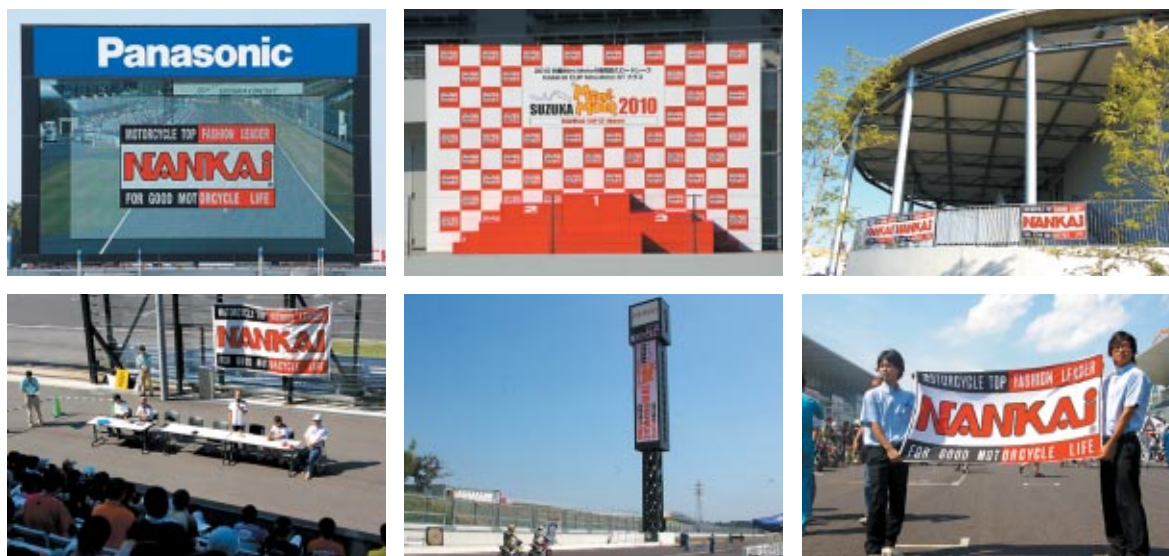


今年も笑顔にあふれた楽しい時間を多くの仲間と共有できました。
また来年も鈴鹿でお会いしましょう!



SUZUKA CIRCUIT
7992. INOU-CHOU, SUZUKA-SHI, MIE 510-0295, JAPAN TEL: 059-378-1111 FAX: 059-378-8101
TWIN RING MOTEGI
120-1 HIYAMA, MOTEGI-MACHI, HAGA-GUN, TOCHIGI 321-3597, JAPAN TEL: 0285-64-0001 FAX: 0285-64-0009
TOKYO OFFICE
HONDA YAESU BUILDING 2-6-20, YAESU, CHUO-KU, TOKYO 104-0028, JAPAN TEL: 03-3278-0777 FAX: 03-3278-0733

【大会冠ご協賛社】



南海部品株式会社

【大会イベントパートナー】



株式会社バトルファクトリー

【公式プログラムご協賛各社】



A4 カラー+モノクロ 18p

株式会社D.I.D

南海部品株式会社

株式会社バトルファクトリー

SUZUKA CIRCUIT

7992. INOU-CHOU,SUZUKA-SHI,MIE 510-0295,JAPAN TEL:059-378-1111 FAX:059-378-8101

TWIN RING MOTEGI

120-1 HIYAMA,MOTEGI-MACHI,HAGA-GUN,TOCHIGI 321-3597,JAPAN TEL:0285-64-0001 FAX:0285-64-0009

TOKYO OFFICE

HONDA YAESU BUILDING 2-6-20,YAESU,CHUO-KU,TOKYO 104-0028,JAPAN TEL:03-3278-0777 FAX:03-3278-0733

【プロモーション/サービスブースご出展各社】



株式会社アライヘルメット
株式会社オージーケーカブト
株式会社クシタニ

株式会社SHOEI
有限会社月木レーシング
株式会社デグナー

株式会社ヒョドウプロダクツ
株式会社和光ケミカル

【特別賞/副賞ご協賛】

株式会社アクティブ
株式会社アライヘルメット
アラデン株式会社
アールケー・ジャパン株式会社 (RKチェーン)
株式会社イエローコーン
有限会社エス・ケー・ワイ (GREEDY)
大阪単車用品工業株式会社 (ハリケーン)
株式会社オージーケーカブト
株式会社オーテック・鈴鹿
株式会社オリオンエース (INDIAN MOTORCYCLE)
株式会社キジマ
株式会社キタコ
鞍馬サンド鈴鹿店/代々木店
株式会社C.F.POSH

株式会社コミネオートセンター
有限会社サインハウス
Gクラフト (有限会社ギルドデザイン)
有限会社J.スタイル (J-TRIP)
有限会社ジーピーカンパニー
株式会社SHOEI
株式会社ストラット (BATES)
株式会社スピリット (GW SPORTS)
株式会社スペシャルパーツ武川
株式会社タカツ製作所
タナックス株式会社
株式会社千代田 (C.G.C)
株式会社デイトナ
株式会社デグナー

西日本古河電池販売株式会社
ニッセイ株式会社/レスプロ・ジャパン
日本特殊陶業株式会社 (NGK)
BPカストロール株式会社
広島化成株式会社 (ELFシューズ)
株式会社フラッグシップ
株式会社プロト
株式会社ホンダモーターサイクルジャパン
マルシン工業株式会社 (agv)
株式会社モト・プランニング
山本光学株式会社 (SWANS)
株式会社ヨシムラジャパン
株式会社レーシングサービス・ゼロ
株式会社ワイズギア

SUZUKA CIRCUIT

7992. INOU-CHOU, SUZUKA-SHI, MIE 510-0295, JAPAN TEL: 059-378-1111 FAX: 059-378-8101

TWIN RING MOTEGI

120-1 HIYAMA, MOTEGI-MACHI, HAGA-GUN, TOCHIGI 321-3597, JAPAN TEL: 0285-64-0001 FAX: 0285-64-0009

TOKYO OFFICE

HONDA YAESU BUILDING 2-6-20, YAESU, CHUO-KU, TOKYO 104-0028, JAPAN TEL: 03-3278-0777 FAX: 03-3278-0733