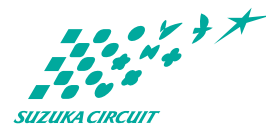


# 2009 PROMOTION REPORT



## Coca-Cola zero 2009 Suzuka 8 hours



**MOBILITY LAND**

<http://www.mobilityland.co.jp/>

# 鈴鹿サーキットプロモーションレポート



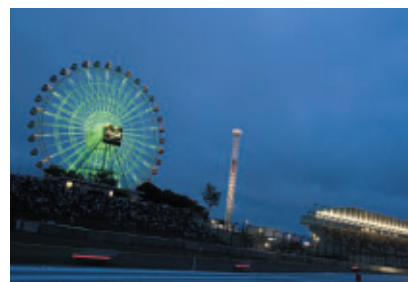
公式B2ポスター

## 【イベント概要】

- イベント名：2009 QTEL FIM 世界耐久選手権シリーズ第4戦  
"コカ・コーラ ゼロ"鈴鹿8時間耐久ロードレース 第32回大会
- 併催：2009 鈴鹿・近畿選手権シリーズ第5戦  
鈴鹿4時間耐久ロードレース (ST600)
- 日程：2009年7月23日(木) 8耐&4耐 特別スポーツ走行・公式練習  
24日(金) 8耐&4耐 計時予選  
25日(土) 8耐TOP10 TRIAL 4耐決勝レース  
26日(日) 8耐決勝レース(11:30スタート)
- 主催：財団法人日本モーターサイクルスポーツ協会 (MFJ)  
株式会社モビリティランド 鈴鹿サーキット
- 公認：国際モーターサイクリズム連盟 (FIM)
- 後援：文部科学省、三重県、鈴鹿市、鈴鹿商工会議所、鈴鹿市観光協会
- 大会冠協賛：コカ・コーラ ゼロ
- 会場：鈴鹿サーキット国際レーシングコース (2輪用:5.821km)
- 天候・動員：7月23日(木)雨 24.9℃ 南東の風 3.3m/s 9,000人  
24日(金)曇 27.3℃ 東南東の風 4.6m/s 12,500人  
25日(土)曇 27.5℃ 西の風 4.1m/s 28,000人  
26日(日)曇 29.5℃ 東の風 0.7m/s 54,000人  
※気象状況は各日とも津地方気象台15:00発表

## 【メディア概要】

- 取材者数：国内取材者数 279名 国内媒体数 171媒体  
海外取材者数 6名 オフィシャルTV 100名/16台
- テレビON AIR：地上波 CBC (中部日本放送) 8月9日(日) 13:24~13:54 (予定)  
スカパー! HD「スカチャンHD190」  
【生中継】 7月26日(日) 10:30~20:30 (ch.190)  
【再放送1】 7月28日(火) 14:00~24:20 (ch.190)  
【再放送2】 未定  
スカパー!「スカチャン」  
【生中継】 7月26日(日) 10:30~20:30 (ch.162)  
【再放送1】 7月28日(火) 14:00~24:00 (ch.161)  
【再放送2】 未定  
スカパー! e2 「スカチャンHD800」  
【生中継】 7月26日(日) 10:30~20:30 (ch.800)  
【再放送1】 7月28日(火) 14:00~24:30 (ch.800)  
【再放送2】 未定
- 携帯端末専用：モータースポーツチャンネル (i-mode/SoftBank/EZweb公式サイト)  
モータースポーツ  
アクセス方法  
i-mode メニューリスト→スポーツ→モータースポーツ  
→モータースポーツチャンネル  
SoftBank メニューリスト→スポーツ→F1・モータースポーツ  
→モータースポーツチャンネル  
EZ-web カテゴリ(メニューリスト)→スポーツ・レジャー→車・バイク  
→モータースポーツチャンネル  
サーキット限定アクセスURL  
<http://www.motorsports.ch/promo1/index.php>



## SUZUKA CIRCUIT

7992. INOU-CHOU, SUZUKA-SHI, MIE 510-0295, JAPAN TEL:059-378-1111 FAX:059-378-8101

## TWIN RING MOTEGI

120-1 HIYAMA, MOTEGI-MACHI, HAGA-GUN, TOCHIGI 321-3597, JAPAN TEL:0285-64-0001 FAX:0285-64-0009

## TOKYO OFFICE

HONDA YAESU BUILDING 2-6-20, YAESU, CHUO-KU, TOKYO 104-0028, JAPAN TEL:03-3278-0777 FAX:03-3278-0733

# 大波乱のレース ヨシムラスズキwith JOMOが4回目の優勝を飾る

32回目を数えた”コカ・コーラ ゼロ” 鈴鹿8耐は、ポールポジションを獲得したF.C.C.TSR Hondaの秋吉耕佑が好スタートを切り、他を圧倒するスピードでリードしたものの2周目のS字でまさかの転倒。さらにスタート約30分後にはMuSASHI RT HARC-PROの山口辰也が他車の転倒に巻き込まれ、レース序盤ではやくも優勝候補2チームが脱落するという波乱の展開となりました。その山口を6周目にかわしてトップに立っていたヨシムラスズキwith JOMOは、その後4度にわたってセーフティカーが入る激しい雨にも的確に対応し、183周を走破して1978、1980、2007年に続く4回目の8耐制覇を成し遂げました。



## 決勝結果

	TEAM	RIDER	MACHINE	TYRE	LAP
優勝	ヨシムラスズキwith JOMO	酒井大作/徳留和樹/青木宣篤	SUZUKI GSX-R1000	BS	183周
2位	TRICK☆STAR RACING	井筒仁康/武石伸也/鶴田竜二	KAWASAKI ZX-10R	BS	182周
3位	Honda DREAM RT 桜井ホンダ	高橋巧/亀谷長純	Honda CBR1000RR	DL	182周
4位	YAMAHA AUSTRIA RACING TEAM	I.JERMAN/S.MARTIN/G.GIABBANI	YAMAHA YZF-R1	DL	181周
5位	PLOT FARO PANTHERA	出口修/寺本幸司	SUZUKI GSX-R1000	BS	180周
6位	BEET RACING	西嶋修/長谷川克徳/苅田庄平	KAWASKAI ZX-10R	DL	179周

タイヤ BS：ブリヂストン DL：ダンロップ



D.I.Dトップ10トライアルスターティングゲートからグリッドを決めるタイムアタック「トップ10トライアル」に出走するF.C.C. TSRの伊藤真一



優勝したヨシムラスズキwith JOMOのピットワーク



2位に入ったTRICK☆STAR RACING井筒仁康の走り

詳細なりザルト/レポートは8耐公式ウェブサイトをご参照ください。

[www.8tai.com/](http://www.8tai.com/)

## SUZUKA CIRCUIT

7992. INOU-CHOU, SUZUKA-SHI, MIE 510-0295, JAPAN TEL:059-378-1111 FAX:059-378-8101

## TWIN RING MOTEGI

120-1 HIYAMA, MOTEGI-MACHI, HAGA-GUN, TOCHIGI 321-3597, JAPAN TEL:0285-64-0001 FAX:0285-64-0009

## TOKYO OFFICE

HONDA YAESU BUILDING 2-6-20, YAESU, CHUO-KU, TOKYO 104-0028, JAPAN TEL:03-3278-0777 FAX:03-3278-0733

# イベント&プロモーションシーン1【大会記念式典】

この春に新装なった鈴鹿サーキットで初の開催となった本大会。決勝レースを控えたコース上で華やかな大会記念式典とアトラクションが開催されました。



コチラちゃんの乗るS2000を先頭に子どもたちがミニバイクでパレード



ヤマハVMAXオーナーによるパレード



サーキットクィーンがコカ・コーラ ゼロフラッグを掲げてスタンバイ



財団法人日本モーターサイクルスポーツ協会会長 高野明様のご挨拶



コカ・コーラ セントラル ジャパン株式会社  
取締役 専務執行役員 営業本部長 河合幸夫様のご挨拶と開会宣言



ライダーたちの安全と健闘を祈願して  
大鼓奏者 大倉正之助さんによる演奏

今年はHondaが世界GPIに挑戦を開始して50周年。  
8耐決勝前の鈴鹿サーキットを往年のマシンが疾走しました。



1959年Honda初の世界GP参戦マシンRC142(復元車)を宮城光さんがライディング



岡田忠之さんが駆るのは1963年GP250ccクラス参戦のRC146

## SUZUKA CIRCUIT

7992. INOU-CHOU, SUZUKA-SHI, MIE 510-0295, JAPAN TEL:059-378-1111 FAX:059-378-8101

## TWIN RING MOTEGI

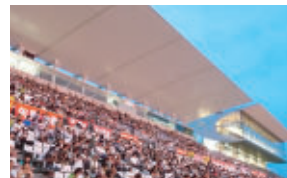
120-1 HIYAMA, MOTEGI-MACHI, HAGA-GUN, TOCHIGI 321-3597, JAPAN TEL:0285-64-0001 FAX:0285-64-0009

## TOKYO OFFICE

HONDA YAESU BUILDING 2-6-20, YAESU, CHUO-KU, TOKYO 104-0028, JAPAN TEL:03-3278-0777 FAX:03-3278-0733

## イベント&プロモーションシーン2 【前夜祭】

25日(土)に開催された恒例の前夜祭。  
決勝レースへの期待が高まる国際レーシングコースを  
舞台にさまざまなイベントが展開されました。



過去最多となる800台以上が参加しての「バイクであいたいパレード」



決勝レースの安全を祈願してパレード主催者の鈴鹿商工会議所青年部から岡田忠之さんへチェッカーフラッグが贈呈されました



「MOTO NAVI」誌 河西啓介編集長(左)、バイク旅エッセイスト 国井律子さん(中)、そして鎌田学さんによるトークショー



ライトアップされたコカ・コーラ ゼロブリッジ  
フォトスポットとして多くのファンが集まりました



恒例となった「ナイトピットウォーク」  
各チーム趣向をこらしたファンサービスで盛り上がりました



コース上ではさまざまなパフォーマンスが繰り広げられました

和太鼓のライブやパフォーマンスでひととき大きな注目を集めていたのが  
地元「鈴鹿コミュニティレーシングチーム」ピットでした。



鈴鹿市在住の北京パラリンピック金メダリスト  
伊藤智也選手さん(右)のノリノリ進行でライダートークショー



スヌーピーを題材にした墨絵などで知られる鈴鹿市出身の  
アーティスト 太谷芳照さんが気合いの入った作品制作を披露

### SUZUKA CIRCUIT

7992. INOU-CHOU, SUZUKA-SHI, MIE 510-0295, JAPAN TEL:059-378-1111 FAX:059-378-8101

### TWIN RING MOTEGI

120-1 HIYAMA, MOTEGI-MACHI, HAGA-GUN, TOCHIGI 321-3597, JAPAN TEL:0285-64-0001 FAX:0285-64-0009

### TOKYO OFFICE

HONDA YAESU BUILDING 2-6-20, YAESU, CHUO-KU, TOKYO 104-0028, JAPAN TEL:03-3278-0777 FAX:03-3278-0733

## イベント&プロモーションシーン3 [コカ・コーラ ゼロ展開]

1984年の第7回大会以来、冠スポンサーとして  
ご協力いただいているコカ・コーラ様。  
今年も「コカ・コーラ ゼロ」をプロモーションの核として  
大会を華やかに盛り上げていただきました。



GPスクエアに設置された「コカ・コーラ ゼロ イベントブース」では  
期間中多彩なイベントが展開されました



コカ・コーラ ゼロ ブラックを基調にペイントされた鈴鹿8耐コンセプトバイク  
(ベースマシン: Honda CBR1000RR) お客様に搭乗体験いただきました



MOTONAVI編集長河西啓介さん、バイク族エッセイスト国井律子さんら  
多くの著名人のトークショーが行われました



お客様に無料配布されたコカ・コーラ ゼロカラーののうちわ



園内でコカ・コーラ製品のステッカー3枚を集め、  
「ピンボールチャレンジ」で豪華賞品をゲット!



飲み終わった飲料容器は「コカ・コーラ リサイクルステーション」へ  
コカ・コーラシステムの環境活動が紹介されました



V2席ご利用のお客様には8耐決勝レース中、  
コカ・コーラ製品飲み放題サービスを実施いたしました



コカ・コーラ ゼロのカラーリングをまとったHonda DN-01が  
大会のマーシャルバイクに ライダーは宮城光さん(写真)と岡田忠之さん

### SUZUKA CIRCUIT

7992. INOU-CHOU, SUZUKA-SHI, MIE 510-0295, JAPAN TEL: 059-378-1111 FAX: 059-378-8101

### TWIN RING MOTEGI

120-1 HIYAMA, MOTEGI-MACHI, HAGA-GUN, TOCHIGI 321-3597, JAPAN TEL: 0285-64-0001 FAX: 0285-64-0009

### TOKYO OFFICE

HONDA YAESU BUILDING 2-6-20, YAESU, CHUO-KU, TOKYO 104-0028, JAPAN TEL: 03-3278-0777 FAX: 03-3278-0733

# イベント&プロモーションシーン4 [パートナー企業様PRブース]

グランドスタンド手前「GPスクエア」はパートナー企業様のPRやイベント拠点として、多彩な展開で大会のお祭りムードを盛り上げました。

(五十音順・敬称略)



コカ・コーラ ゼロ



コカ・コーラ ゼロ



株式会社スズキ二輪



ダンロップファルケンタイヤ株式会社



社団法人日本自動車連盟



NUTEC JAPAN Co., Ltd.



株式会社ブリヂストン



株式会社ホンダモーターサイクルジャパン

## SUZUKA CIRCUIT

7992. INOU-CHOU, SUZUKA-SHI, MIE 510-0295, JAPAN TEL: 059-378-1111 FAX: 059-378-8101

## TWIN RING MOTEGI

120-1 HIYAMA, MOTEGI-MACHI, HAGA-GUN, TOCHIGI 321-3597, JAPAN TEL: 0285-64-0001 FAX: 0285-64-0009

## TOKYO OFFICE

HONDA YAESU BUILDING 2-6-20, YAESU, CHUO-KU, TOKYO 104-0028, JAPAN TEL: 03-3278-0777 FAX: 03-3278-0733

# イベント&プロモーションシーン5 [MOTOMAX]

5回目の開催となった「MOTOMAX」。  
"日本最大級のバイクイベント"にふさわしいスケールで展開  
されました。

会場：鈴鹿サーキット交通教育センター (STEC)



国内有数のカスタムビルダーが手塩にかけたカスタムバイクが一堂に会した「カスタムマシン・コンテスト」(主催:カスタムピープル)



ヤマハVMAXにフォーカスを当て、その魅力やカスタムマシンを紹介した8耐ヒストリーバイク展「LEGEND OF VMAX」



アフターパーツメーカーなどバイク関連ショップが出店した「カスタムビレッジ」



2007年全日本チャンプ、小川友幸選手(三重県四日市市出身)らトップライダーたちによる華麗な技の競演 「トライアルドリームマッチ」



3m四方の枠の中で足をつかずにどれだけ長くバイクに乗っていただけるかを競う「スト・ばっ!!」 (協力:月刊オートバイ)



自慢の愛車を撮影、雑誌に掲載してもらえる「愛車自慢撮影会」(協力:カスタムバーニング)



アメリカンカスタムを中心にあっと驚くようなプレミアムマシンがせいぞろい 「BIKE JACK IN THE BOX」



未来の8耐ライダーたちが大人顔負けの迫力あるライディングを披露「ポケバイクキッズデモラン」

## SUZUKA CIRCUIT

7992. INOU-CHOU, SUZUKA-SHI, MIE 510-0295, JAPAN TEL:059-378-1111 FAX:059-378-8101

## TWIN RING MOTEGI

120-1 HIYAMA, MOTEGI-MACHI, HAGA-GUN, TOCHIGI 321-3597, JAPAN TEL:0285-64-0001 FAX:0285-64-0009

## TOKYO OFFICE

HONDA YAESU BUILDING 2-6-20, YAESU, CHUO-KU, TOKYO 104-0028, JAPAN TEL:03-3278-0777 FAX:03-3278-0733



## イベント&プロモーションシーン6 [ライダーズカフェ8]

今年初登場の「ライダーズカフェ8」。女性にうれしいお洒落なカフェやスタイリッシュなライダーグッズショップなど、今までの8耐にない雰囲気 연출しました。



「MOTO NAVI」がプロデュースしたセレクトショップ  
「Riders Style Cafe」



「Riders Style Cafe」の店内



現役ライダーやスペシャルゲストも登場した  
「MOTO NAVIラウンジ」



さまざまなジャンルのバイクが展示されました



地元コミュニティFM「SUZUKA Voice FM」の  
サテライトスタジオから会場のもようがライブでオンエアされました



おおぜいのお客さまが観戦の合間につろがれました



テレビでもおなじみのパン職人  
「ドミニク・ドゥーセ」のショップ



海の家スタイルのディスプレイが  
リゾートムードを演出

### SUZUKA CIRCUIT

7992. INOU-CHOU, SUZUKA-SHI, MIE 510-0295, JAPAN TEL:059-378-1111 FAX:059-378-8101

### TWIN RING MOTEGI

120-1 HIYAMA, MOTEGI-MACHI, HAGA-GUN, TOCHIGI 321-3597, JAPAN TEL:0285-64-0001 FAX:0285-64-0009

### TOKYO OFFICE

HONDA YAESU BUILDING 2-6-20, YAESU, CHUO-KU, TOKYO 104-0028, JAPAN TEL:03-3278-0777 FAX:03-3278-0733

# イベント&プロモーションシーン7



“8耐メッセンジャー”のシンガーソングライター左岸啓史さんはライブステージやイベントに大活躍



前夜祭の後も8耐を楽しもう!  
鎌田さんの進行でまったりと行われた土曜夜の「だら8」  
井高選手などサプライズゲストの登場に大盛り上がりでした



ウォーターガンを手に神出鬼没の「スプラッシュガール」が観客の皆さんをクールダウンしてくれました



ライダーのカリスマ、佐藤信哉さんが登場  
自身がオーナーでもあるVMAXパレードにも参加しました



今年も全国各地のラジオ局が地元チームをサポート  
各局の担当者がステージに登場し、グッズなどが当たるクイズ大会が実施されました



国際南コースで25日(土)に行われた  
4サイクルミニバイクファンのイベント「4MINIパラダイス」  
(共催:モトチャンプ)



新設された逆バンクコースサイド ライダーキャンプエリアに  
設置された「コールマン レストエリア」  
(協力:コールマンジャパン株式会社)



宮城光さん(奥)、岡田忠之さん(手前)も講師を務めた  
「子どもバイク教室」

## SUZUKA CIRCUIT

7992. INOU-CHOU, SUZUKA-SHI, MIE 510-0295, JAPAN TEL:059-378-1111 FAX:059-378-8101

## TWIN RING MOTEGI

120-1 HIYAMA, MOTEGI-MACHI, HAGA-GUN, TOCHIGI 321-3597, JAPAN TEL:0285-64-0001 FAX:0285-64-0009

## TOKYO OFFICE

HONDA YAESU BUILDING 2-6-20, YAESU, CHUO-KU, TOKYO 104-0028, JAPAN TEL:03-3278-0777 FAX:03-3278-0733

## イベント&プロモーションシーン8 [バイク de 楽しいキャンペーン]

モータースポーツやバイク未経験の方たちにも見て、乗って、体験できる3つのビッグキャンペーン「もっと8tai! バイク de 楽しいキャンペーン」を展開いたしました。

### 8tai! ヤング割0円! キャンペーン

事前にお申し込みいただいた18歳~22歳の先着5,000名様に「入場+エリア指定席観戦」を無料でご招待いたしました。



レースを観るだけでなく、その楽しさを体感いただけるよう、免許がなくてもバイクにお乗りいただける試乗会などバイクに触れるイベントを開催いたしました。



若者も楽しんでいただける「ライダーズカフェ8」が誕生

### 8tai! Welcome Girlsキャンペーン

女性のご意見をもとにホスピタリティの数々を充実、おしゃれなカフェや専用ホスピタリティテラスなど女性にお楽しみいただける施策の数々をご用意しました。



歩いて楽しく観戦できる「ダイエットウォーキングメモリー」



「ライダーズカフェ8」に隣接したパウダールーム



ピット3Fの女性専用観戦エリア「Lady'sテラス」

### 8tai! 子どもと一緒に!キャンペーン

観戦券をお持ちの大人と方ご同伴のお子さま(高校生以下)5名までは観戦無料。さらにミニパドックツアー参加や小学生以下の方はピットウォーク無料など家族でお得に鈴鹿の夏をお楽しみいただくとともに素敵な家族の思い出をお持ち帰りいただきました。



「ミニパドックツアー」でスペシャルエリアを見学



パパやママと楽しくライディング 「親子タンデム教室」



バイクを題材に夏休みの自由研究にも使える楽しい課題を体験できる「サーキットドリル」

## SUZUKA CIRCUIT

7992. INOU-CHOU, SUZUKA-SHI, MIE 510-0295, JAPAN TEL:059-378-1111 FAX:059-378-8101

## TWIN RING MOTEGI

120-1 HIYAMA, MOTEGI-MACHI, HAGA-GUN, TOCHIGI 321-3597, JAPAN TEL:0285-64-0001 FAX:0285-64-0009

## TOKYO OFFICE

HONDA YAESU BUILDING 2-6-20, YAESU, CHUO-KU, TOKYO 104-0028, JAPAN TEL:03-3278-0777 FAX:03-3278-0733

【大会冠ご協賛】



コカ・コーラ ゼロ

【PR・販売ブース等 ご出展各社】



株式会社赤福 (販売)  
 コカ・コーラ ゼロ (PR・販売)  
 株式会社サンアイカンパニー (販売)  
 株式会社スズキ二輪 (PR)  
 有限会社立花通商 (販売)

ダンロップファルケンタイヤ  
 株式会社 (PR・販売)  
 社団法人日本自動車連盟 (PR)  
 NUTEC JAPAN Co., Ltd. (PR)  
 株式会社ブリヂストン (PR)

株式会社プロフィット スポーツ (販売)  
 株式会社ホンダモーターサイクルジャパン (PR)  
 マツダアクセサリーサービス株式会社 (販売)  
 ヤマト運輸株式会社 (販売)  
 株式会社ヨシムラジャパン (販売)

SUZUKA CIRCUIT

7992. INOU-CHOU, SUZUKA-SHI, MIE 510-0295, JAPAN TEL: 059-378-1111 FAX: 059-378-8101

TWIN RING MOTEGI

120-1 HIYAMA, MOTEGI-MACHI, HAGA-GUN, TOCHIGI 321-3597, JAPAN TEL: 0285-64-0001 FAX: 0285-64-0009

TOKYO OFFICE

HONDA YAESU BUILDING 2-6-20, YAESU, CHUO-KU, TOKYO 104-0028, JAPAN TEL: 03-3278-0777 FAX: 03-3278-0733

【サーキットビジョンで協賛各社】



<p>コカ・コーラ ゼロ ダンロップファルケンタイヤ株式会社</p>	<p>株式会社プリチストン 本田技研工業株式会社</p>	<p>株式会社ホンダモーターサイクルジャパン 株式会社マンダム</p>
--	----------------------------------	---

【スポット看板で掲出各社】



<p>株式会社アライヘルメット</p>	<p>QTEL</p>	<p>コカ・コーラ ゼロ</p>	<p>日本特殊陶業株式会社</p>
---------------------	-------------	------------------	-------------------

# ご協賛各社 ※五十音順・敬称略

## 【VIP/ホスピタリティエリアご利用各社】



株式会社ホンダモーターサイクルジャパン (ピット上ホスピタリティラウンジ) 武蔵精密工業株式会社 (ピット上ホスピタリティラウンジ)

## 【応援席ご購入各社】



株式会社スズキ二輪 TRICK☆STAR RACING 株式会社ホンダモーターサイクルジャパン (V2席)

## 【公式プログラムご協賛各社】



A4 カラー116p 35,000部発行

株式会社アライヘルメット  
有限会社オオニシ・ヒートマジック  
コカ・コーラ  
株式会社三栄書房  
株式会社ジーテック  
株式会社ジャパンエナジー  
株式会社スズキ二輪  
株式会社ソフト99コーポレーション  
ダンロップファルケンタイヤ株式会社

株式会社D.I.D  
中日本自動車短期大学  
南海部品株式会社  
株式会社ニ玄社  
株式会社ニコン  
株式会社ニコン イメージング ジャパン  
株式会社NIPPO  
NUTEC JAPAN Co., Ltd.  
株式会社ネクスト

ブラザー工業株式会社  
株式会社プリチストン  
株式会社プレンボ・ジャパン  
本田技研工業株式会社  
株式会社ホンダモーターサイクルジャパン  
モータースポーツチャンネル  
モーターマガジン社  
ヤマハ発動機販売株式会社  
Like a wind (ライク ア ウインド)

## SUZUKA CIRCUIT

7992. INOU-CHOU, SUZUKA-SHI, MIE 510-0295, JAPAN TEL: 059-378-1111 FAX: 059-378-8101

## TWIN RING MOTEGI

120-1 HIYAMA, MOTEGI-MACHI, HAGA-GUN, TOCHIGI 321-3597, JAPAN TEL: 0285-64-0001 FAX: 0285-64-0009

## TOKYO OFFICE

HONDA YAESU BUILDING 2-6-20, YAESU, CHUO-KU, TOKYO 104-0028, JAPAN TEL: 03-3278-0777 FAX: 03-3278-0733

【トップ10トライアルスタートゲートご協賛社】



株式会社D.I.D

【MOTO MAXご出展各社】

ーカスタムビレッジご出展各社ー

株式会社アルエスタイチ	株式会社キタコ	DOUBLEO Glasses GEAR	ホンダワールド株式会社
株式会社アフム・ジャパン	株式会社クシタニ	株式会社D.I.D	株式会社ボスコ・モト
株式会社アルティメット	国美コマース株式会社	株式会社デグナー	株式会社マジカルレーシング
株式会社ウィック・ビジュアル・ビューロウ	KTM JAPAN株式会社	株式会社ナイトロンジャパン	有限会社MOTO VITA
株式会社江沼チエン株式会社	有限会社サインハウス	PIAA株式会社	株式会社ヨシムラジャパン
有限会社オートスタジオ スキル	有限会社ササキスポーツクラブ	ビジネスリアート株式会社	有限会社レーシングデザイン
CARBON DRY JAPAN INC.	有限会社・Jスタイル	株式会社ヒョウトウ・プロダクツ	株式会社レオタニモト
株式会社キジマ	Super-Bike DIG-IT co., inc.	株式会社ベータタニウム	株式会社レッドバロン

ーBIKE JACK IN THE BOX 車両展示ご協力各社ー

有限会社アサヒレーシング	株式会社造形社	有限会社トラス	有限会社ボスコ・モト
株式会社オーヴァーレーシングプロジェクト	トイズマックイ	ハーレーダビッドソン ジャパン株式会社	株式会社モトコルセ
KTM JAPAN	Ducati Japan Ltd.	ピアッジオグループジャパン	ラベレッツァ
スティック ファクトリー モーターズ	株式会社トライクジャパン	BMW JAPAN	ヤマハ発動機販売株式会社



## 地元とのコラボレーション

世界に類をみない「モータースポーツ都市」宣言を行った鈴鹿市とその周辺地方自治体や団体、住民の皆さんのご理解とご協力、そして連携なしに鈴鹿8耐の盛り上がりは考えられません。今回も全国からお越しの8耐ファンを温かく迎えていただきました。



東名阪自動車道 鈴鹿IC出口のウェルカムディスプレイ



鈴鹿市役所での8耐紹介コーナー コカ・コーラロビーと名場面の写真パネルが来館者の目をひいていました (協力:鈴鹿モータースポーツ市民の会)



鈴鹿市内の子供たち約500名を招待した「学童ビットウォーク」(23日 協力:鈴鹿市教育委員会)



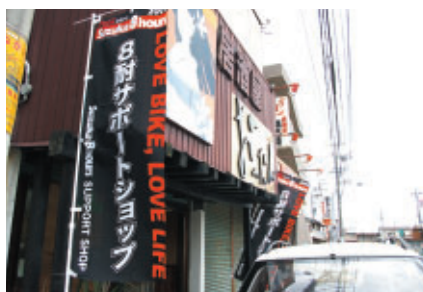
IIFC 国際理解実践センターの呼びかけで集まった子供たちが海外チームのビットを訪問 プレゼントの交換などで交流しました



11回を迎えた「バイクであいたいパレード」過去最多の約700台が市内から鈴鹿サーキットまでをパレードし、沿道の市民から温かい声援が送られました (主催:鈴鹿商工会議所青年部)



三重県観光連盟、鈴鹿市観光協会などに地元のPRブースを出展いただきました



鈴鹿市内25店舗の「8耐サポートショップ」では8耐観戦者にさまざまなサービスをご提供いただきました



24・25日には8耐観戦のお客さまを対象とした無料市内巡回バスが運行されました (主管:鈴鹿商工会議所)

### SUZUKA CIRCUIT

7992. INOU-CHOU, SUZUKA-SHI, MIE 510-0295, JAPAN TEL:059-378-1111 FAX:059-378-8101

### TWIN RING MOTEGI

120-1 HIYAMA, MOTEGI-MACHI, HAGA-GUN, TOCHIGI 321-3597, JAPAN TEL:0285-64-0001 FAX:0285-64-0009

### TOKYO OFFICE

HONDA YAESU BUILDING 2-6-20, YAESU, CHUO-KU, TOKYO 104-0028, JAPAN TEL:03-3278-0777 FAX:03-3278-0733



# WEEKEND À La Carte



逆バンクコースサイドに新設された「ライダーキャンプエリア」  
快適な滞在と観戦をお楽しみいただきました



GPスクエア「ライダーズカフェ8」内に設けられた  
「MOTO NAVIラウンジ」  
さまざまなゲストを迎えて楽しい時間を演出していただきました



遊園地「ヒビラのもトフィールド」で行われた  
「親子DEブッチ耐久」での楽しい表彰式



VMAXオーナーたちによるバイク文字作成のもよう  
もちろん描くのは「VMAX」の文字です



観戦歴20年以上のご夫婦は愛知県から  
キャンプをしながら8耐を満喫されるそうです



神戸からお越しのフランス人のお客さま  
アプリア関係者に友人がいるので、もてぎは何回が行かれたそうですが、  
鈴鹿は初めてとのこと

**PICK UP** この春開局したコミュニティステーション「Suzuka Voice FM」とのコラボレーション  
を展開いたしました。



GPスクエアに設置されたサテライトスタジオからは  
場内レポートはもちろん、  
道路・駐車場情報をオンエアいただきました



決勝スタート前の国歌独唱は、同局パーソナリティの山田亜矢子さんにつとめていただきました

## SUZUKA CIRCUIT

7992. INOU-CHOU, SUZUKA-SHI, MIE 510-0295, JAPAN TEL: 059-378-1111 FAX: 059-378-8101

## TWIN RING MOTEGI

120-1 HIYAMA, MOTEGI-MACHI, HAGA-GUN, TOCHIGI 321-3597, JAPAN TEL: 0285-64-0001 FAX: 0285-64-0009

## TOKYO OFFICE

HONDA YAESU BUILDING 2-6-20, YAESU, CHUO-KU, TOKYO 104-0028, JAPAN TEL: 03-3278-0777 FAX: 03-3278-0733